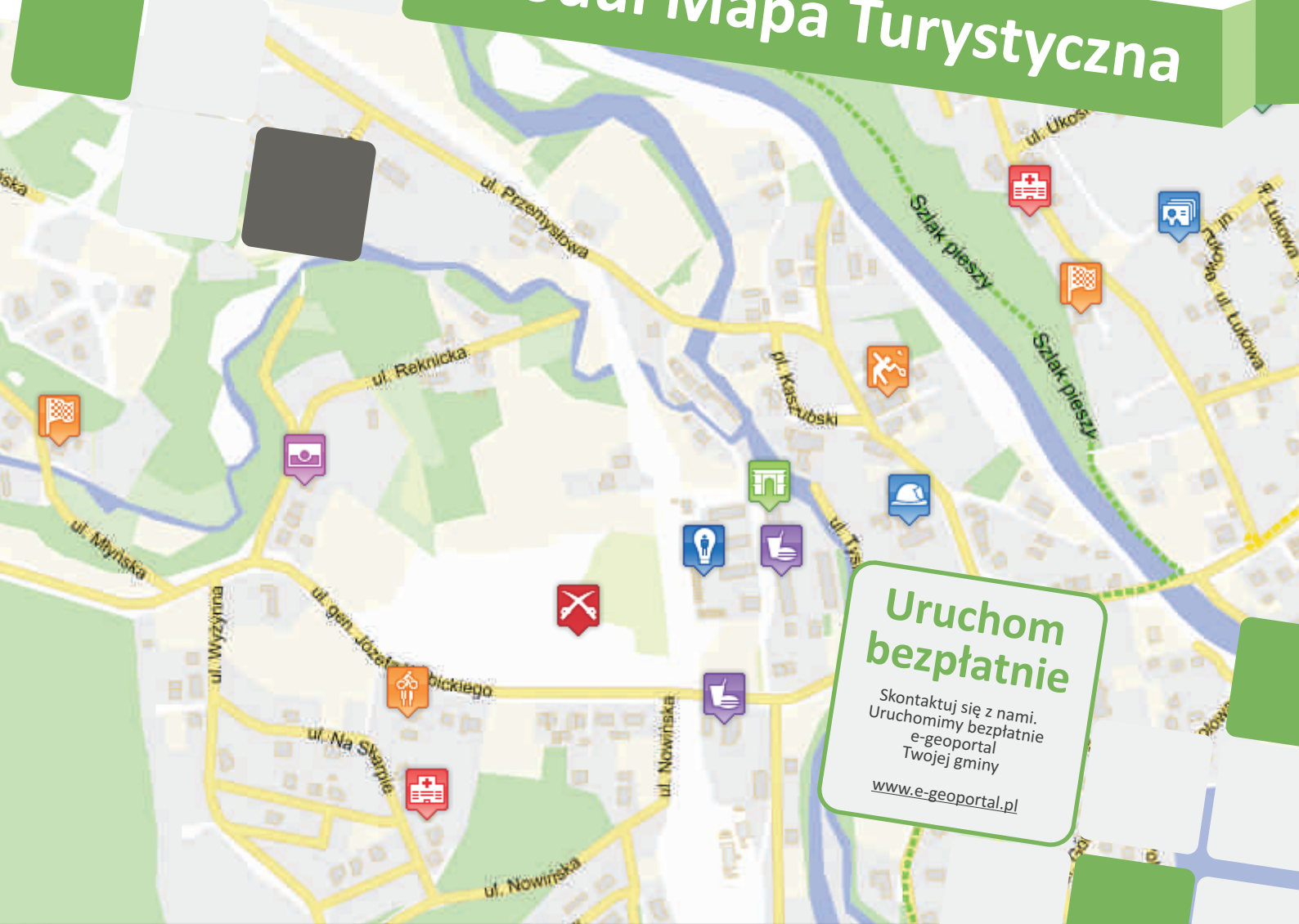


e-geoportal

Moduł Mapa Turystyczna



Uruchom bezpłatnie

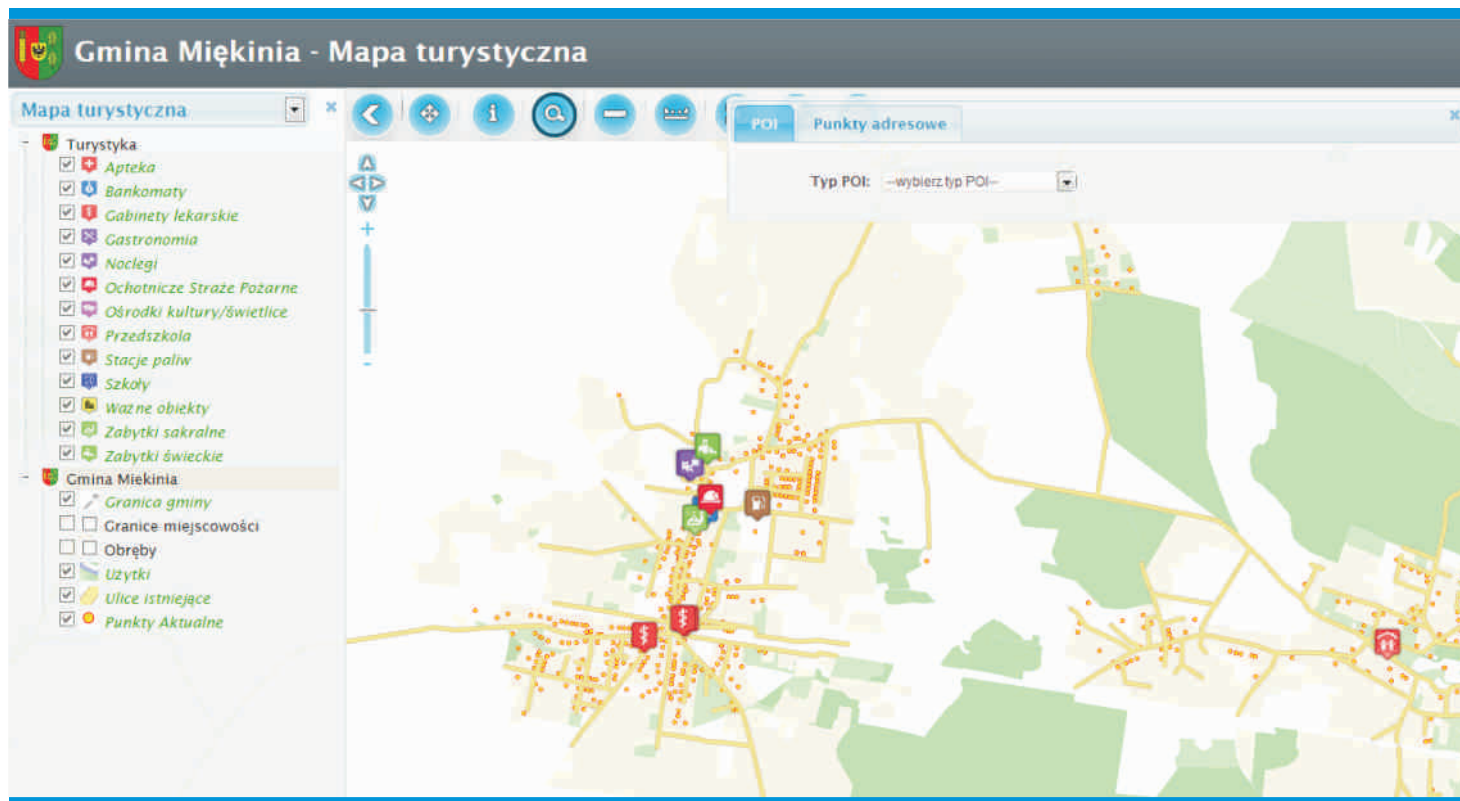
Skontaktuj się z nami.
Uruchomimy bezpłatnie
e-geoportal
Twojej gminy

www.e-geoportal.pl

Moduł Mapa Turystyczna przeznaczony jest do publikacji i edycji map turystycznych miasta lub gminy. System publikuje na mapie informacje punktowe (POI) takie jak: banki, urzędy, szkoły, przystanki komunikacji miejskiej, bankomaty oraz linie szlaków turystycznych stając się istotnym narzędziem w promocji i publikacji informacji geoprzestrzennych. Ważnym elementem systemu jest możliwość komunikowania się z mieszkańcami poprzez specjalnie przygotowaną mapę zgłoszeń. Korzystając z przeglądarki internetowej mieszkańcy mogą wskazywać określone miejsca.

Moduł Mapa Turystyczna

Moduł Mapa Turystyczna to nowoczesny system informatyczny przeznaczony do publikacji map turystycznych miast i gmin. System umożliwi internautom odnalezienie ulic, punktów usługowych (np: banki, urzędy) czy szlaków turystycznych. Nowoczesne rozwiązanie informatyczne zapewnia możliwość samodzielnego administrowania punktami przy użyciu przeglądarki internetowej.

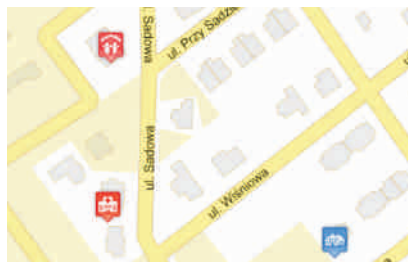


Warstwy mapy

Aplikacja PROCADmap Mapa Turystyczna w atrakcyjny i nowoczesny sposób wyświetla dane tworzące mapę turystyczną. Użytkownik może publikować je na własnych podkładach mapowych lub skorzystać z istniejących: Google Maps, OpenStreetMap, Geoportal.gov.pl. Zmiany sposobu wyświetlania można dokonać w każdym momencie zaznaczając odpowiednią warstwę w panelu „Warstwy mapy”.



Wizualizacja mapy turystycznej na tle ortofotomapy.



Wizualizacja mapy turystycznej na tle mapy wektorowej.



Wizualizacja mapy turystycznej na tle podkładu rastrowego

Uprawnienia

- Dostęp do systemu: Punkty adresowe
- Punkt adresowy - edycja danych.
- Ulica - edycja danych.
- Dostęp do systemu: MPZP
- Edycja danych planu.
- Tworzenie wypisu/wyrysu.
- Dostęp do systemu: Mapa turystyczna (modyfikacja poi).
- Dostęp do systemu: Działki

Panel administracyjny/Uprawnienia

System Mapa Turystyczna umożliwia jednoczesny dostęp do zasobu mapy turystycznej wielu użytkownikom.

Obsługa POI

POI (ang. Point of Interest, pol. "Punkty zainteresowań") to funkcja mapy pozwalająca na dodawanie do niej punktów wraz z informacją opisową. Dzięki temu administrator mapy posiada możliwość samodzielnego komponowania wyglądu mapy poprzez dodawanie do niej graficznych reprezentacji obiektów np.: banki, szkoły, urzędy, zabytki. Po dodaniu takich obiektów są one widoczne w postaci warstw mapy. Użytkownik może włączyć interesującą go warstwę np.: obiektów turystycznych, następnie po kliknięciu w określoną ikonę graficzną reprezentującą dany obiekt uzyskuje on dodatkowe informacje na temat obiektu.

Informacja o POI	
Nazwa	Winnice Jaworek
Tel.	
WWW	
Opis	
Miejscowość	Miękinia
Ulica	ul. Kościuszki 48A

Dodawanie POI i edycja

Punkty POI dodawane są w prosty sposób:

1. Wybieramy „Nowy POI”
2. Uruchamiamy dodawanie punktu

Dodawanie POI	
1. Ustaw się nad obszarem wstawienia punktu.	
2. Uaktywnij narzędzie dodawania punktu.	
Kliknij na mapie w celu umieszczenia punktu.	
3. Edytuj położenie punktu. Możesz zmienić położenie punktu. Zaznacz go i ustal nowe położenie	
4. Zapisz położenie punktu.	
Przejdź dalej...	Anuluj dodawanie

3. Umieszczamy punkt na mapie
4. Wypełniamy dane na temat punktu

Edycja POI		
Nazwa POI		
Typ POI		
Apteka		
Miejscowość (TERYT)		
Zurawiniec (wieś)		
Nazwa ulicy (TERYT)		
--- wybierz ulicę ---		
Numer budynku		
Kod pocztowy		
Na mapie	Zapisz dane	Usuń
Edycja położenia POI		
Edycja zdjęć POI		

Obsługa Mapy zgłoszeń

Mapa zgłoszeń to funkcja dzięki której możliwe jest odbieranie informacji zwrotnej od internauty odwiedzającego naszą mapę. Użytkownik mapy może zgłosić położenie wcześniej zdefiniowanych typów "zagrożeń" np: uszkodzona droga, zaśmiecanie, dzikie zwierzęta itp. Informacja taka jest dodawana przy pomocy prostego i intuicyjnego formularza. Zgłoszone obiekty są widoczne wyłącznie dla administratora systemu.

Zgłoszenie na mapie	
<ol style="list-style-type: none">1. Przybliż się do miejsca zgłoszenia.2. Wybierz typ zgłoszenia klikając w ikony powyżej.3. Kliknij lewym przyciskiem myszy na mapie w miejscu zgłoszenia.4. Wypełnij pola formularza zgłoszeniowego, jaki pojawi się po kliknięciu na mapie.5. Naciśnij przycisku 'Wyślij', a następnie potwierdź chęć wystania zgłoszenia.	
Opis (nie jest wymagany) Uszkodzenie jezdni	
Wyślij	Anuluj

Zgłoszenia na mapie

Okno służy do zgłaszania przez internautów miejsc na mapie, na które należy zwrócić szczególną uwagę. "Mapa zgłoszeń" to miejsca, które oznaczone ikoną mogą reprezentować różnego rodzaju problemy jakie zgłaszają mieszkańcy np: dziura w drodze, uszkodzony krawężnik, brak studzienki ściekowej czy zaśmiecanie. Zgłoszenia trafiają do administratora, który gromadzi je i dzięki temu jest w stanie szybko zlokalizować na mapie obszary wymagające interwencji odpowiednich służb. Zgłoszone punkty są widoczne wyłącznie dla administratora

Filtrowanie zgłoszeń	
Status zgłoszenia	<input checked="" type="radio"/> Brak akceptacji <input type="radio"/> Zaakceptowane
Typ zgłoszenia	wybierz typ zgłoszenia
Dodane od daty	
Dodane do daty	
Filtruj wykaz	

Filtrowanie zgłoszeń

Dzięki użyciu filtra możliwe jest przeszukiwanie bazy zgłoszeń na podstawie typów zgłaszanych obiektów oraz daty ich zgłoszenia. Pozwala to na lepszą kontrolę napływających zgłoszeń. Każde zgłoszenie zaakceptowane jest oddzielnie. Akceptacja zgłoszenia oznacza jego dodanie do bazy. W każdym momencie można usuwać starsze zgłoszenia z bazy danych.

Mapa		Wykaz Zgłoszeń		
Lp.	Typ zgłoszenia	Opis	Data zgłoszenia	Operacja
1.	Uwaga	Uszkodzenie jezdni	2012-01-17 15:2	Edycja - Na mapie
2.	Problem z drogą	Uszkodzenie jezdni	2012-01-17 1	Edycja - Na mapie
3.	Śmieci	Śmieci na drodze	2012-01-17 15:29	Edycja - Na mapie
4.	Dołki przy	Dołki przy	2012-01-17 15:29	Edycja - Na mapie

Lista zgłoszeń

Lista zgłoszeń pozwala szybko ocenić typ zgłoszenia oraz datę jego dodania. Możliwe jest bezpośrednie przejście do określonego punktu na mapie w miejsce dodania zgłoszenia lub przejście do formularza edycji tego punktu. Formularz pozwala na akceptację lub usunięcie zgłoszenia z mapy.

Moduł Mapa Turystyczna

35



Korzyści posiadania systemu:

szybki dostęp do obiektów turystycznych na mapie,
pełne wykorzystanie danych geoprzestrzennych urzędu do celów turystycznych,
użycie danych geoprzestrzennych w celach promocyjnych,
możliwość pobierania informacji zwrotnych od mieszkańców,
określanie typów zdarzeń dodawanych przez użytkowników,
promocja Gminy lub Miasta przy pomocy nowoczesnego systemu publikacji informacji geoprzestrzennej,
użycie dokładnych i aktualnych danych do tworzenia map,
możliwość samodzielnego komponowania wyglądu mapy poprzez dodawanie obiektów POI na mapie.

Najważniejsze funkcje systemu:

możliwość wyszukiwania ulic,
możliwość wyszukiwania adresów,
możliwość wyszukiwania punktów turystycznych,
łatwe zgłaszanie problemów na terenie gminy lub miasta np.: dziura w drodze, uszkodzony krawężnik, brak studzienki,
łatwa nawigacja po mapie,
możliwość samodzielnego komponowania wyglądu mapy poprzez włączanie/wyłączanie określonych warstw mapy,
możliwość dokonywania pomiarów długości,
możliwość dokonywania pomiarów powierzchni,
możliwość przesyłania lokalizacji na mapie lub położenia punktu na mapie w postaci adresu url.

e-geoportal

E-geoportal to system informacji przestrzennej (SIP) przeznaczony dla urzędów gmin lub miast. Celem systemu jest zarządzanie danymi przestrzennymi oraz wspomaganie procesów decyzyjnych jednostek samorządowych. System zwiększa wydajność pracy w zakresie ewidencjonowania danych, planowania i zarządzania przestrzenią.

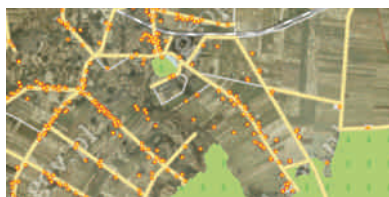


Przykładowe moduły



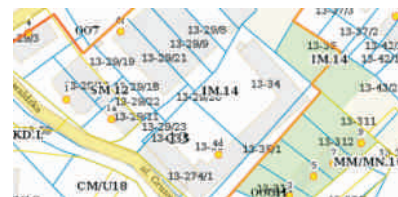
Tereny inwestycyjne

Moduł umożliwia publikację i prezentację na mapie terenów inwestycyjnych przeznaczonych na sprzedaż zarówno przez Gminę jak i przez prywatnych inwestorów.



Punkty Adresowe

Moduł do gromadzenia danych i zarządzania informacją o punktach adresowych, ulicach, numerach porządkowych, numerach obrębów oraz nazwach miejscowości.



MPZP

Moduł dedykowany prowadzeniu ewidencji, publikacji i obsługi miejscowych planów zagospodarowania przestrzennego. Publikuje informacje o uchwałach wraz z ich graficzną reprezentacją na mapie.

Kontakt:

tel.: 58 739 68 00, 801 081 101 wew. 5

e-mail: kontakt@e-geoportal.pl

www.e-geoportal.pl